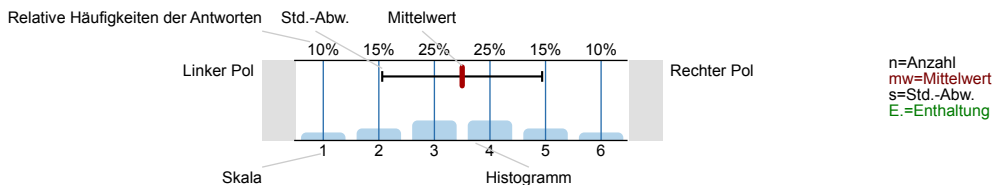


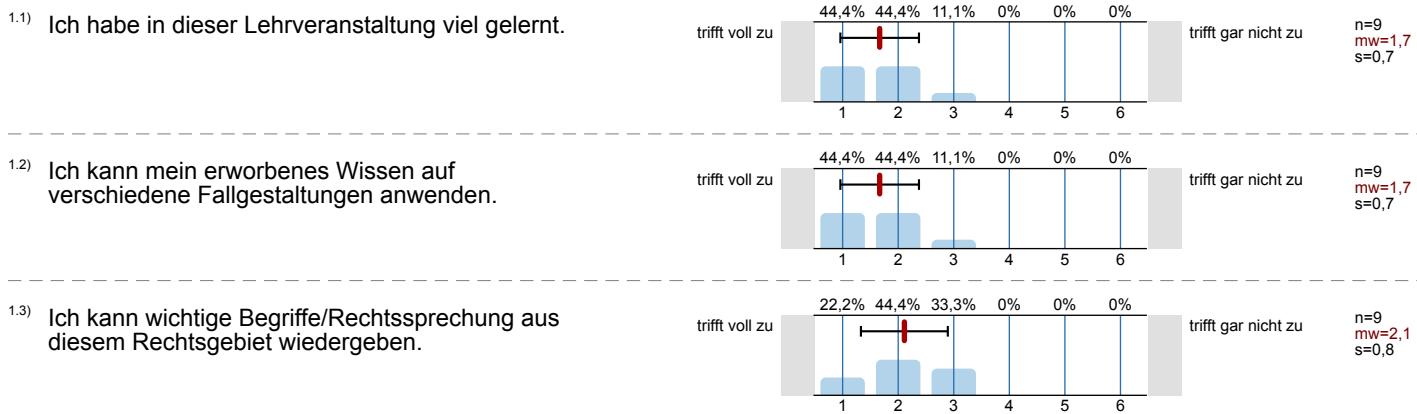


Legende

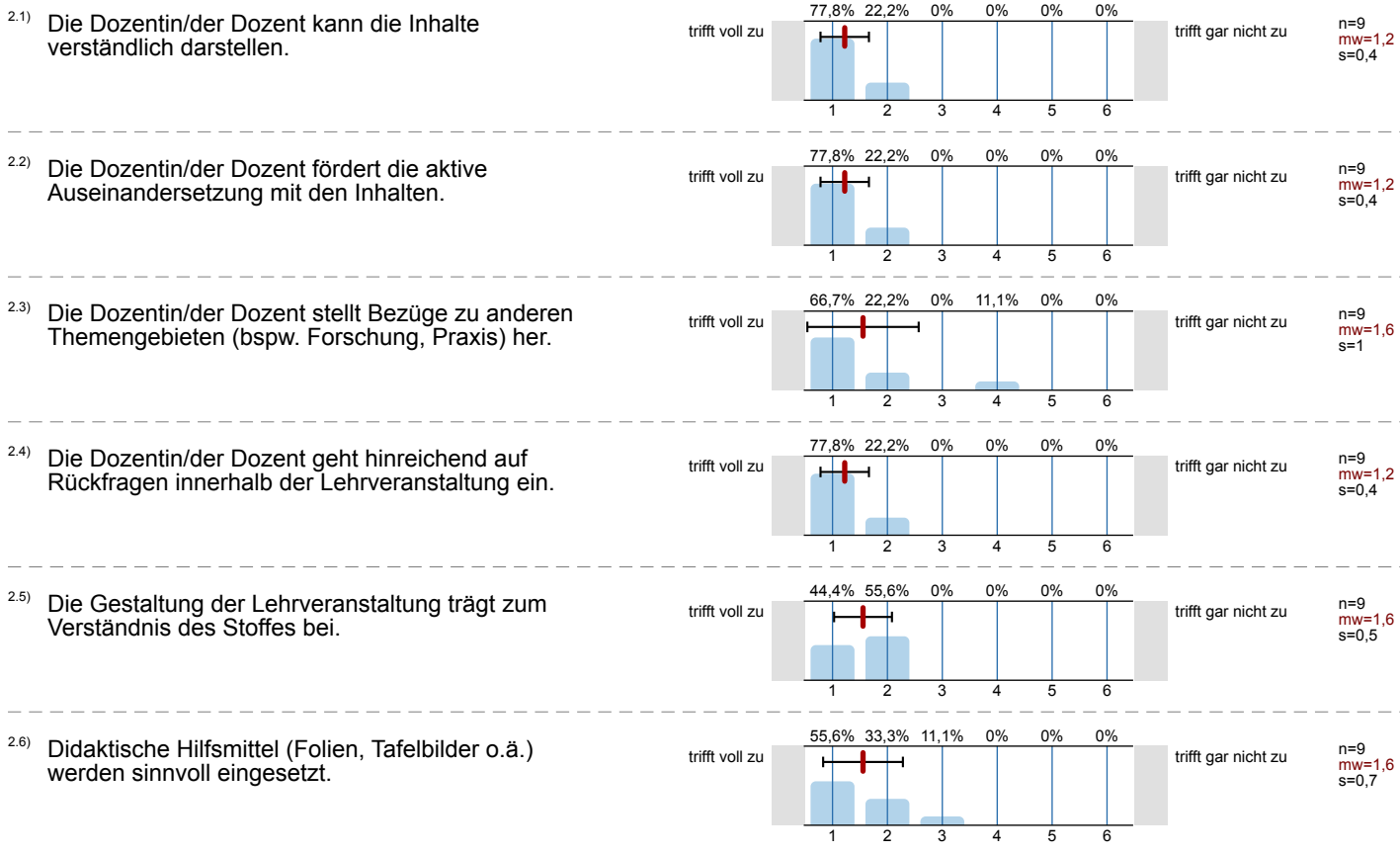
Frage- text



1. Lernerfolg und Kompetenzerwerb

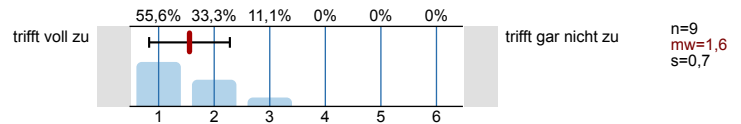


2. Allgemeine Lehrkompetenz

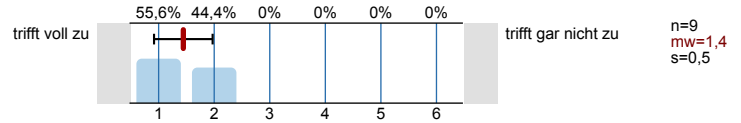


3. Rahmenbedingungen

- 3.1) Der Raum ist für dieser Lehrveranstaltung sehr gut geeignet.

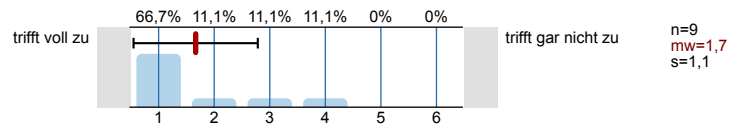


- 3.2) Die Gruppengröße ist für diese Veranstaltung sehr gut.

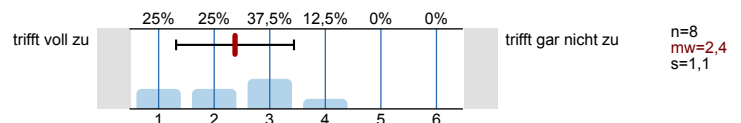


4. Studentische Eigenleistung

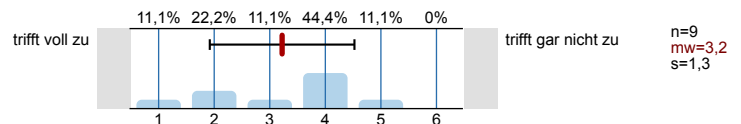
- 4.1) Ich habe an der Lehrveranstaltung regelmäßig teilgenommen.



- 4.2) Die Anzahl der die Vorlesung besuchenden Studierenden ist zwischen Anfang und Ende des Semesters gleich geblieben.

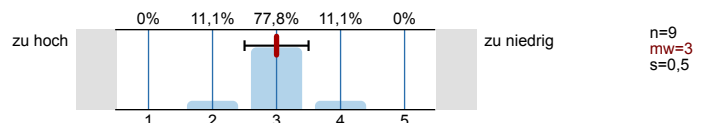


- 4.3) Ich habe die Lehrveranstaltung regelmäßig vor- und nachbereitet.

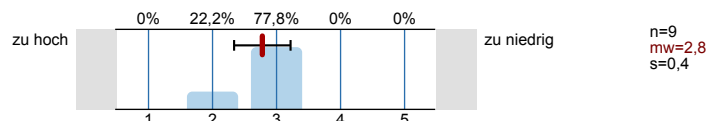


5. Vorlesungsspezifische Fragen

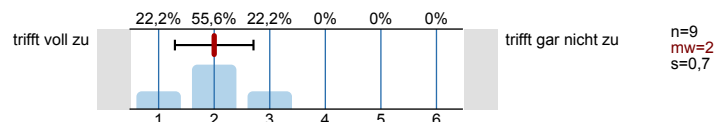
- 5.1) Die inhaltlichen Anforderungen der Vorlesung waren für mich insgesamt zum jetzigen Zeitpunkt meines Studiums:



- 5.2) Das Tempo der Vorlesung ist ...

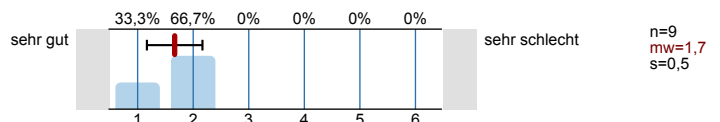


- 5.3) Die Vorlesung hat mich zur eigenen Beschäftigung mit dem Stoff motiviert.



6. Gesamtbewertung

- 6.1) Wie bewerten Sie die Qualität der Lehrveranstaltung insgesamt? Lassen Sie bitte die Rahmenbedingungen (Raum, Gruppengröße etc.) nicht in die Bewertung einfließen.



- 6.2) Was hat Ihnen an dieser Lehrveranstaltung besonders gut gefallen?

- -
- An der Lehrveranstaltung hat mir die breite Auseinandersetzung mit der Kriminologie gut gefallen. Prof. Hefendehl hat immer wieder Bezüge zu der Vorlesung Kriminologie I gemacht und so den Stoff sehr gut verknüpft. Der Einsatz von Prof. Hefendehl und seinem Lehrstuhl ist wirklich einmalig an unserer Universität, die Karteikarten sind top und auch auf die mündliche Vorlesung war ich dank Karteikarten und Vorlesung super vorbereitet. Die Vorlesung ist gut strukturiert und verständlich gewesen. Ich fand es toll, dass an der Präsenzlehre festgehalten wurde. Ich fand es toll, dass an der Präsenzlehre festgehalten wurde. Ein großes Dankeschön an Prof. Hefendehl und seinen Lehrstuhl.
- Angenehme Arbeitsatmosphäre
- Besonders gut gefällt mir die Art von Herrn Hefendehl, er gestaltet die Vorlesung stets interessant, lustig und locker.

Die Einheit zum Vergleich zwischen des schwedischen und deutschen Modells im Bezug auf Prostitution hat mir sehr gefallen.

- Prof. Hefendehl sorgt durch regelmäßige Witze/ sarkastische Bemerkungen o.ä. für eine lockere Stimmung innerhalb der Gruppe, wodurch es mir persönlich leichter fällt, meine Aufmerksamkeit & Konzentration auch über einen längeren Zeitraum hinweg aufrecht zu erhalten. Dank Prof. Hefendehls Lehrveranstaltung Kriminologie II ist außerdem - trotz Corona - ein einigermaßen "normales" Uni-Leben möglich, da diese von meinen belegten Lehrveranstaltungen die einzige ist, die weiterhin in Präsenz stattfindet. Gut gefällt mir außerdem, dass Prof. Hefendehl die Lehrveranstaltung abwechslungsreich gestaltet (wie bspw. durch den Besuch zweier Psychologie Studentinnen und deren Vorstellung des schwedischen bzw. deutschen Modells zum Umgang mit Prostitution sowie der anschließenden Diskussionsrunde)

6.3) Wo sehen Sie Verbesserungspotential für diese Lehrveranstaltung?

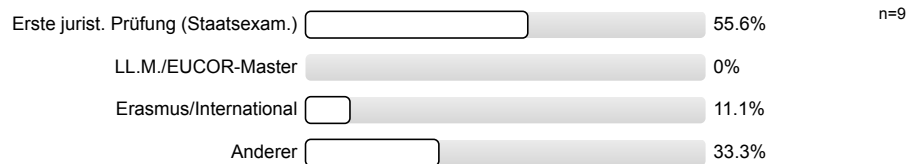
- -
- Der Dozent sollte den Inhalt der Vorlesung weniger nach seinen politischen Ansichten ausrichten und auch Erklärungsversuche sowie Schlussfolgerungen neutral angehen.
- Mehr Fallanwendung wäre hilfreich gewesen
- Wie gesagt hat mir die Vorlesung super gefallen, sodass ich nicht wüsste was man konkret verbessern sollte.

7. Allgemeine Fragen

7.1) Anzahl Fachsemester (bezogen auf den aktuellen Studiengang):



7.2) Angestrebter akademischer Abschluss (bezogen auf den aktuellen Studiengang):

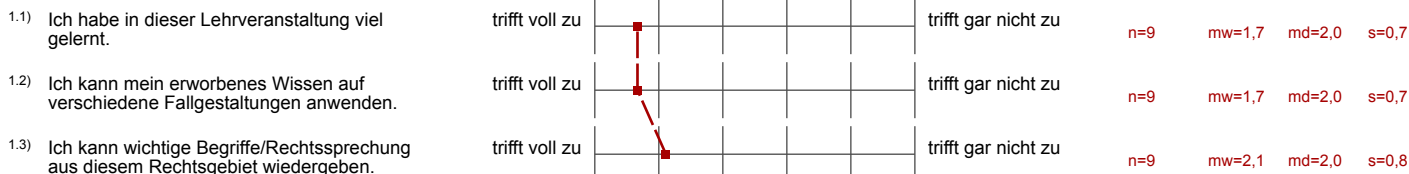


Profillinie

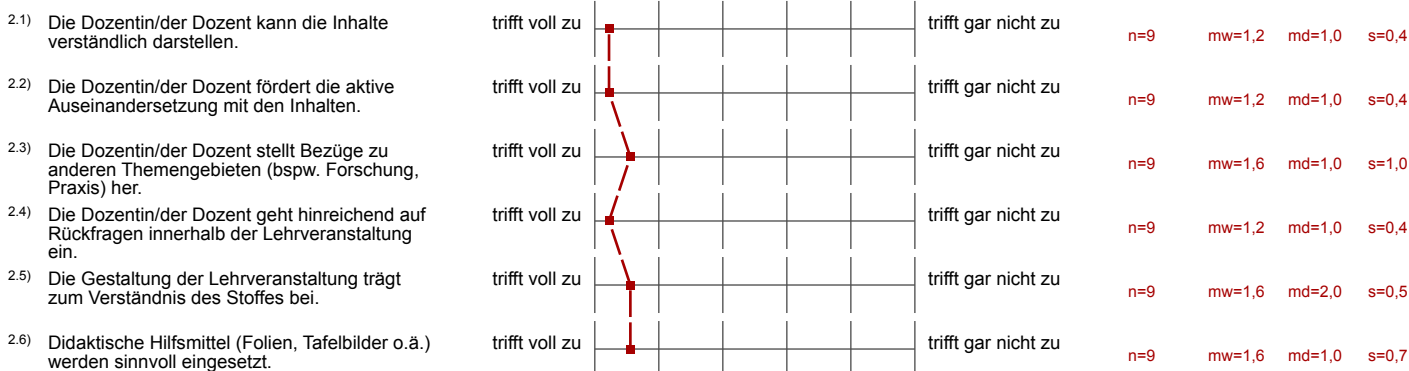
Teilbereich: Rechtswissenschaftliche Fakultät
 Name der/des Lehrenden: Prof. Dr. Roland Hefendehl
 Titel der Lehrveranstaltung: Kriminologie II (W22-02LE37V-GLF010--)
 (Name der Umfrage)

Verwendete Werte in der Profillinie: Mittelwert

1. Lernerfolg und Kompetenzerwerb



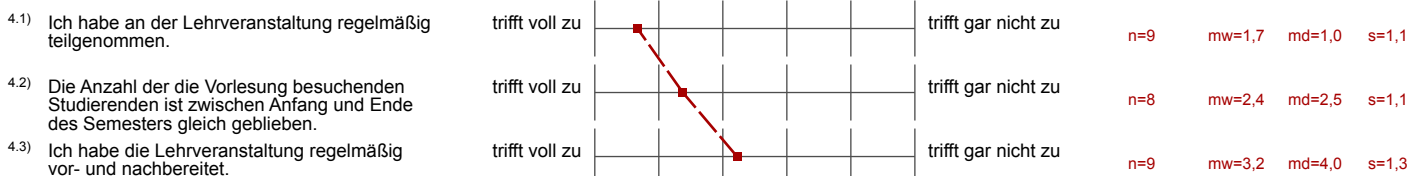
2. Allgemeine Lehrkompetenz



3. Rahmenbedingungen



4. Studentische Eigenleistung



5. Vorlesungsspezifische Fragen



5.2) Das Tempo der Vorlesung ist ...



n=9 mw=2,8 md=3,0 s=0,4

5.3) Die Vorlesung hat mich zur eigenen Beschäftigung mit dem Stoff motiviert.



n=9 mw=2,0 md=2,0 s=0,7

6. Gesamtbewertung

6.1) Wie bewerten Sie die Qualität der Lehrveranstaltung insgesamt? Lassen Sie bitte die Rahmenbedingungen



n=9 mw=1,7 md=2,0 s=0,5