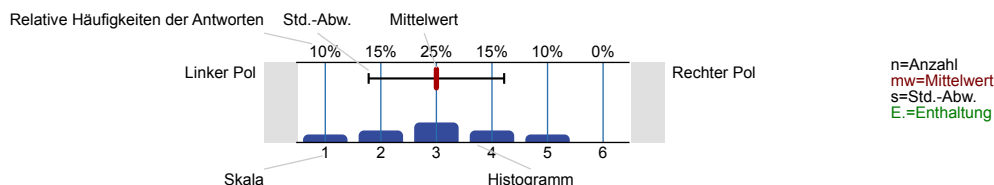


Prof. Dr. Roland Hefendehl
 Kriminologie I (SoSe 2023)
 Erfasste Teilnehmer = 74 / Erfasste Fragebögen = 10
 Rücklaufquote = 13.5 %

universität freiburg

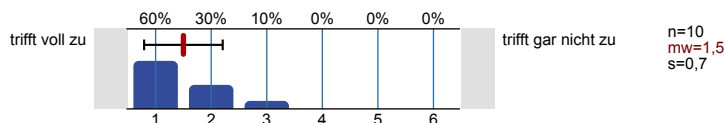
Legende

Fragestext

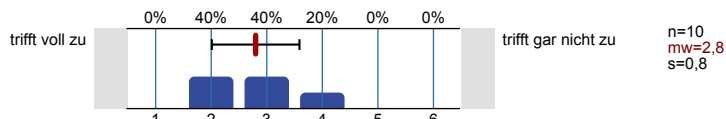


1. Lernerfolg und Kompetenzerwerb

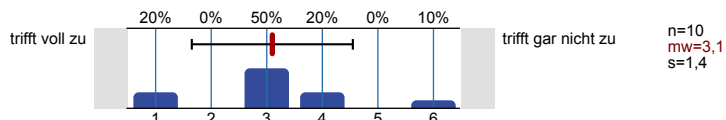
1.1) Ich habe in dieser Lehrveranstaltung viel gelernt.



1.2) Ich kann mein erworbenes Wissen auf verschiedene Fallgestaltungen anwenden.

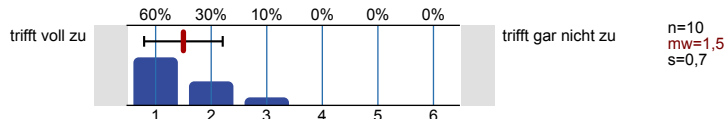


1.3) Ich kann wichtige Begriffe/Rechtssprechung aus diesem Rechtsgebiet wiedergeben.

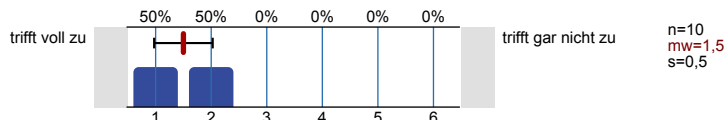


2. Allgemeine Lehrkompetenz

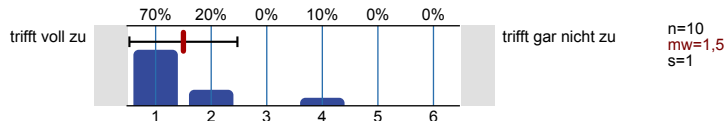
2.1) Die Lehrperson kann die Inhalte verständlich erläutern.



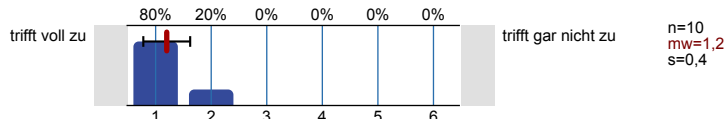
2.2) Die Lehrperson fördert die aktive Auseinandersetzung mit den Inhalten.



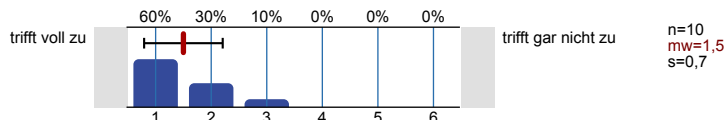
2.3) Die Lehrperson stellt Bezüge zu anderen Themengebieten (bspw. Forschung, Praxis) her.



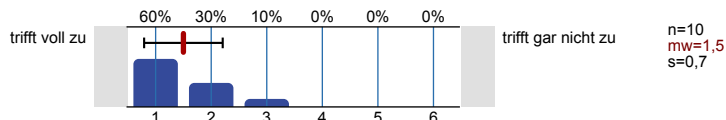
2.4) Die Lehrperson geht hinreichend auf Rückfragen innerhalb der Lehrveranstaltung ein.



2.5) Die Gestaltung der Lehrveranstaltung trägt zum Verständnis der Inhalte bei.

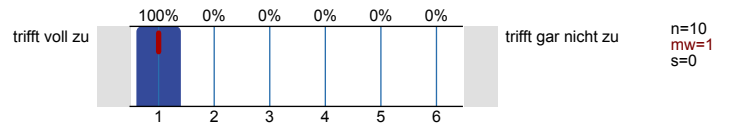


2.6) Lehr-Lernmaterialien (Präsentationen, Schaubilder, Lernvideos, etc.) werden sinnvoll eingesetzt.

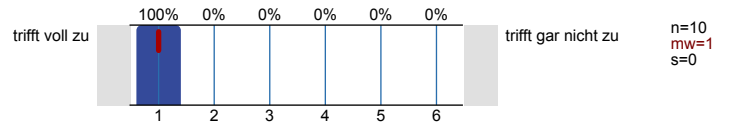


3. Rahmenbedingungen

3.1) Der Raum ist für dieser Lehrveranstaltung geeignet.

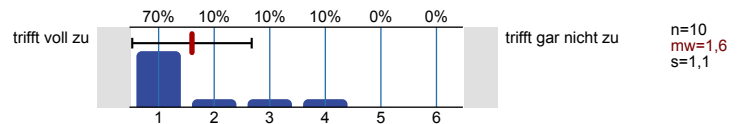


3.2) Die Gruppengröße ist für diese Veranstaltung geeignet.

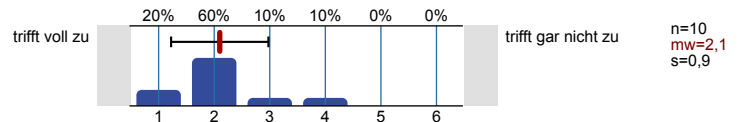


4. Studentische Eigenleistung

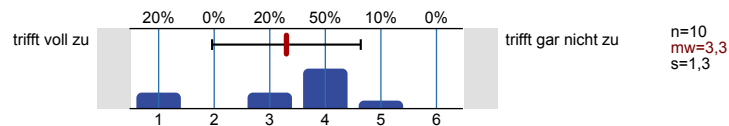
4.1) Ich habe an der Lehrveranstaltung regelmäßig teilgenommen.



4.2) Die Anzahl der die Vorlesung besuchenden Studierenden ist zwischen Anfang und Ende des Semesters gleich geblieben.

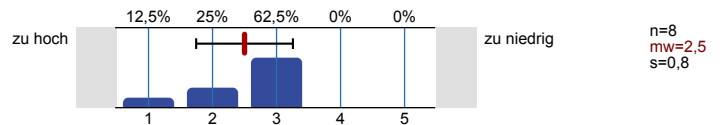


4.3) Ich habe die Lehrveranstaltung regelmäßig vor- und nachbereitet.

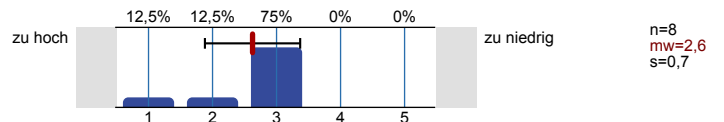


5. Vorlesungsspezifische Fragen

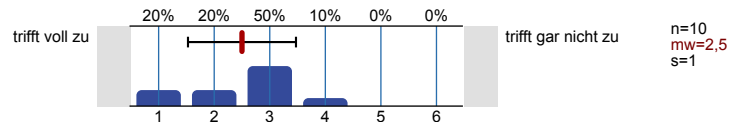
5.1) Die inhaltlichen Anforderungen der Vorlesung waren für mich insgesamt zum jetzigen Zeitpunkt meines Studiums:



5.2) Das Tempo der Vorlesung ist ...

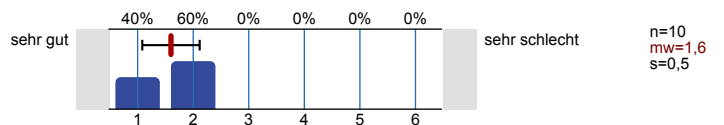


5.3) Die Vorlesung hat mich zur eigenen Beschäftigung mit dem Stoff motiviert.



6. Gesamtbewertung

6.1) Wie bewerten Sie die Qualität der Lehrveranstaltung insgesamt? Lassen Sie bitte die Rahmenbedingungen (Raum, Gruppengröße etc.) nicht in die Bewertung einfließen.



6.2) Was hat Ihnen an dieser Lehrveranstaltung besonders gut gefallen?

- - Inhalt an sich sehr interessant
 - Professor hat die Inhalte sehr gut erläutert, die Präsentationen sind sehr gut & verständlich gestaltet
 - Interaktion mit den Studierenden fand ich bereichernd insb. weil versch. Aspekte berücksichtigt wurden u.a. nicht nur bereichsspezifisches Wissen oder Vorwissen aus anderen Vorlesungen des Studiengangs, sondern auch eigene Überlegungen von Studierenden
 - ab Vorlesung 2 oder 3 wurden mir die Anforderungen sehr deutlich sowie die Gründe für die interaktive Gestaltung
 - besonders angenehm fand ich, dass der Professor auch eigene Überlegungen eingebracht hat, diese diskutiert werden durften (statt trockenen Theoriestoffes)
- - konkrete tagesaktuelle Bezüge
 - Struktur
 - Einbindung der Studierenden

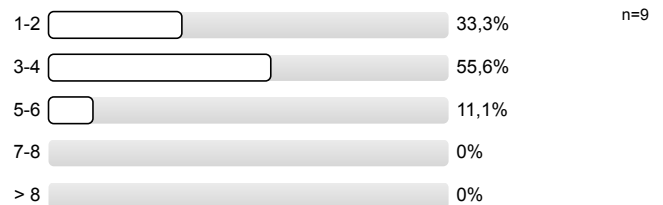
- Aufgreifen von aktuellen Themen aus den Medien, die den Vorlesungsstoff tangieren und sinnvoll ergänzen. Frage- und Beteiligungsmöglichkeiten während der Vorlesung. Erkennbar starkes Engagement des Dozenten für das Thema. Offenheit des Dozenten für Anmerkungen/Einwände. Kurzweiligkeit durch Anwendung verschiedener/wechselnder didaktischer Methoden. Ganzheitliche und kritische Darstellung des Themas und somit auch alternativer Ansätze, die vom Mainstream abweichen und damit das Wissen erweitern. Weiter so!
(bin Gasthörer)
- die Themen
- Power-Point, KK
Einbindung der Studierenden
Begeisterung des Profs

6.3) Wo sehen Sie Verbesserungspotential für diese Lehrveranstaltung?

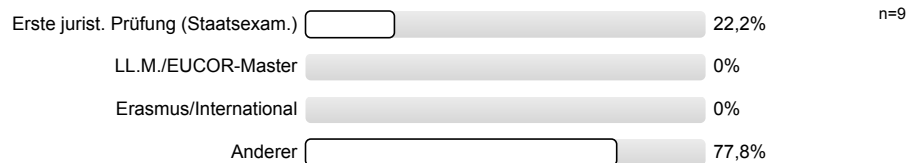
- -
- - etwas einschüchternd für mich erschien mir zu Beginn die Erwartung, dass best. Begriffe oder Personen allen bekannt sind → als fachfremde Studentin habe ich nicht das entsprechende Vorwissen (Sorge insb. in Bezug auf die Relevanz für die Klausur)
- Am Anfang manchmal zu viel "Gerade" über andere Sachen
- mehr gruppenarbeiten

7. Allgemeine Fragen

7.1) Anzahl Fachsemester (bezogen auf den aktuellen Studiengang):



7.2) Angestrebter akademischer Abschluss (bezogen auf den aktuellen Studiengang):



Profillinie

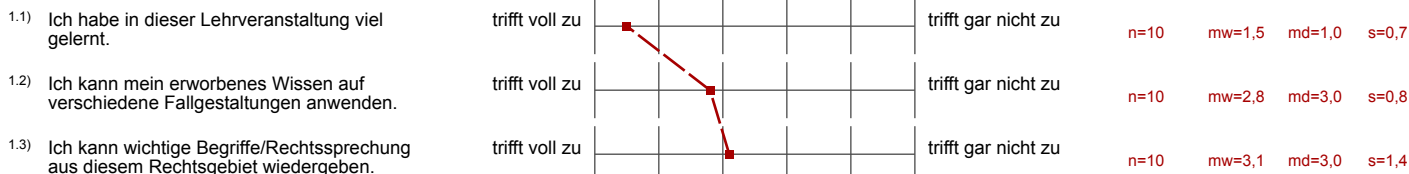
Teilbereich: Rechtswissenschaftliche Fakultät

Name der/des Lehrenden: Prof. Dr. Roland Hefendehl

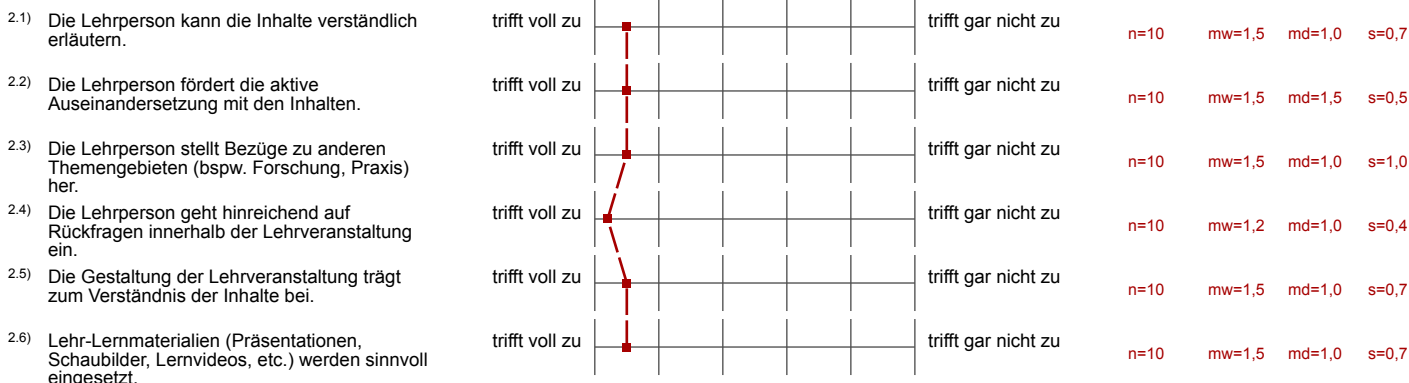
Titel der Lehrveranstaltung: Kriminologie I
(Name der Umfrage)

Verwendete Werte in der Profillinie: Mittelwert

1. Lernerfolg und Kompetenzerwerb



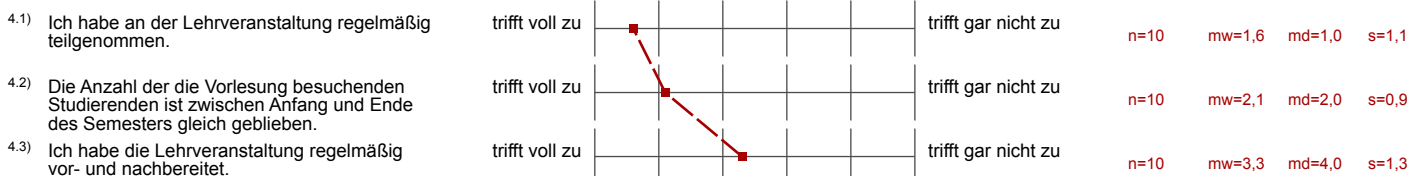
2. Allgemeine Lehrkompetenz



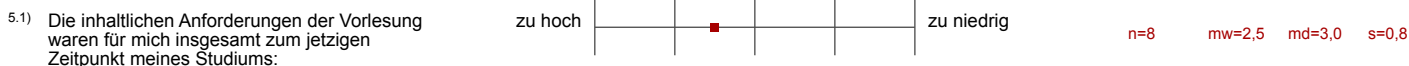
3. Rahmenbedingungen



4. Studentische Eigenleistung



5. Vorlesungsspezifische Fragen



5.2) Das Tempo der Vorlesung ist ...



n=8 mw=2,6 md=3,0 s=0,7

5.3) Die Vorlesung hat mich zur eigenen Beschäftigung mit dem Stoff motiviert.



n=10 mw=2,5 md=3,0 s=1,0

6. Gesamtbewertung

6.1) Wie bewerten Sie die Qualität der Lehrveranstaltung insgesamt? Lassen Sie bitte die Rahmenbedingungen



n=10 mw=1,6 md=2,0 s=0,5